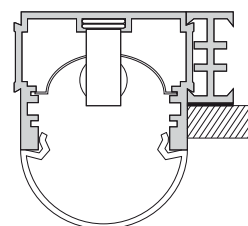


162 - 163

ELM AC

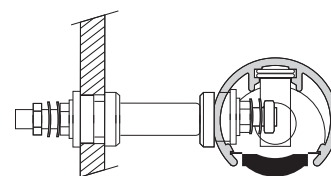
LUMINAIRE LINEAIRE MIROIR IP44
SPIEGEL-LEUCHTLEISTE IP44
LINEAR MIRROR LUMINAIRE IP44



164 - 165

LMT AC

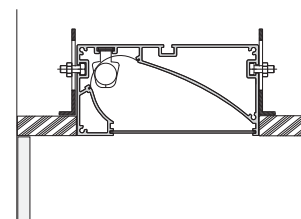
LUMINAIRE MIROIR TUBULAIRE
SPIEGEL-LEUCHTRÖHRE
TUBULAR MIRROR LUMINAIRE



168 - 169

AMLN-T5 / AML-T5

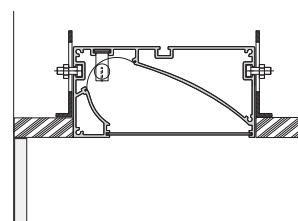
LUMINAIRE ASYMETRIQUE ENCASTRE NOIR OU ELOXE NATUREL T5 POUR MIROIR
ASYMMETRISCHE
SCHWARZE ODER NATURELOXIERTE DECKENEINBAULEUCHTE FÜR
SPIEGELBELEUCHTUNG T5
ASYMMETRIC RECESSED T5 BLACK OR NATURAL COLOUR ANODIZED
LUMINAIRE FOR MIRROR



170 - 171 MESURES D'ECLAIRAGE EN «LUX» AU MIROIR ET SUR LA PERSONNE
MESSUNG DER BELEUCHTUNGSSTÄRKE IN «LUX» AM SPIEGEL UND AN DER DAVOR
STEHENDEN PERSON
LIGHT MEASUREMENTS IN LUX AT THE MIRROR AND ON THE PERSON

172 - 173 **AML-AC**

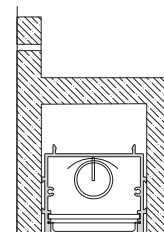
LUMINAIRE ASYMETRIQUE ENCASTRE XENON-AC POUR MIROIR
ASYMMETRISCHE XENON-AC-EINBAULEUCHTE FÜR SPIEGELBELEUCHTUNG,
NATURELOXIERT
ASYMMETRIC RECESSED XENON-AC NATURAL ANODIZED LUMINAIRE FOR
MIRROR



174 MESURES D'ECLAIRAGE EN «LUX» AU MIROIR ET SUR LA PERSONNE
MESSUNG DER BELEUCHTUNGSSTÄRKE IN «LUX» AM SPIEGEL UND AN DER DAVOR
STEHENDEN PERSON
LIGHT MEASUREMENTS IN LUX AT THE MIRROR AND ON THE PERSON

176 - 177 **SAU**

SYSTEME D'ECLAIRAGE POUR SAUNA & BAIN DE VAPEUR
BELEUCHTUNGSSYSTEM FÜR SAUNA UND DAMPFBAD
LIGHTING SYSTEM FOR SAUNA & HAMMAM

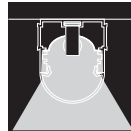
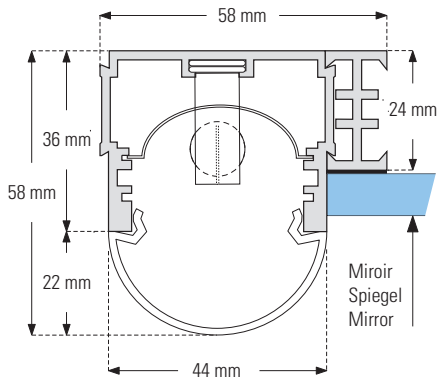
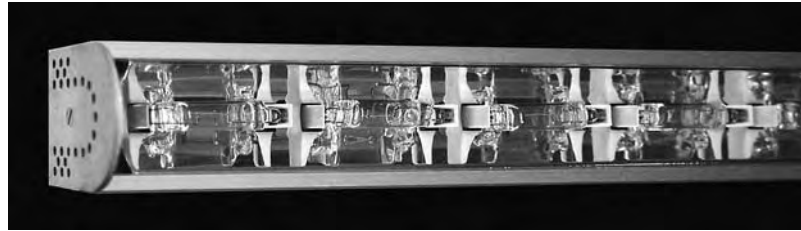


LUMINAIRE LINEAIRE MIROIR IP44

SPIEGEL-LEUCHTLEISTE IP44

LINEAR MIRROR LUMINAIRE IP44

ELM AC



Luminaire linéaire basse tension utilisant des lampes Xenon boucle rigide de 3W ou 5W avec couvercle demi-lune opaline.

Niedervolt Spiegel-Leuchte, verwendbar mit 3W oder 5W Xenon Rigid Loop Lampen und Opalabdeckung, Halbmondform.

Low voltage linear luminaire, using 3W or 5W Xenon rigid loop lamps and halfmoon opal cover.

Compris dans le luminaire

- Profilé en aluminium extrudé et éloxé naturel conçu spécialement pour l'éclairage des miroirs.
- 2 conducteurs plats isolés de 8mm² chacun, (brevet mondial B'Light®).
- Supports BXA-AC et caches CMB-AC pour lampes Xénon boucle rigide.
- Lampes Xénon boucle rigide 12V/5W claire.
- Réflecteur intensif RI.
- Couvercle demi-lune opaline VOS.
- Embout ECM & fixation FELM.

Alimentation

- Par cosses serties avec 1m de câbles (COS-3 incluses).

Non compris dans le luminaire

- Transformateurs: voir p. 360-367

Applications

- Salle de bain, miroirs et éclairages linéaires directs.

Finition sur demande

- Thermolaquage, poudrage RAL, éloxage, chromage ou dorage.

⚠ Par charge des conducteurs ne pas dépasser: 200W en 12V et 400W en 24V/26V

- Accessoires: voir p. 163
- Lampes: voir p. 382-383
- Données photométriques: voir p. 410
- **Recommandations et précautions: voir p. 421**

Les dimensions du luminaire ELM dépendent de l'élément à équiper.

Die Standard-Leuchtenausführung umfasst

- Eloxiertes Aluminiumprofil konzipiert für Spiegelbeleuchtung.
- 2 Flachleiter von je 8mm², (B'Light® Weltpatentiert).
- BXA-AC Halter und weisse Sichtabdeckungen CMB-AC für Xenon rigid loop Lampen.
- Xenon Rigid Loop Lampen 12V/5W Klar.
- Intensivreflektor RI.
- Opalabdeckung, Halbmondform VOS.
- Endstück ECM & Befestigung FELM.

Versorgung

- Kabel 1m und Versorgungsstecker (COS-3 Inbegriffen).

Nicht inbegriffen

- Transformatoren: siehe S. 360-367

Anwendungen

- Badezimmer, Spiegel und lineare Direktbeleuchtung.

Ausführungen auf Anfrage

- Thermolackiert, pulverbeschichtet RAL, farbeloxiert, verchromt oder vergoldet.

⚠ Pro Stromversorgung 200W bei 12V bzw. 400W bei 24V/26V nicht überschreiten.

- Zubehör: siehe S. 163
- Lampen: siehe S. 382-383
- Fotometrische Angaben: siehe S. 410
- **Empfehlungen und Vorsichtmassnahmen: siehe S. 422**

Die Masse der ELM Leuchte hängen von dem zu bestückenden Element ab.

Luminaire Features

- Extruded natural anodised aluminium profile designed for mirror lighting.
- 2 insulated flat conductor rails of 8mm² each, (B'Light® worldwide patented).
- BXA-AC holders and CMB-AC shrouds for Xenon rigid loop lamps.
- Xenon rigid loop lamps 12V/5W clear.
- Narrow angle reflector RI.
- Halfmoon opal cover VOS.
- End cap ECM & mount FELM.

Power feed

- Cables, 1m and power connector (COS-3 included).

Not included

- Transformers: see p. 360-367

Applications

- Bathroom, mirror and linear direct lighting.

Finish on request

- Thermo-enamelling, powder coating RAL, colour anodising, chromium or gold plating.

⚠ Per single powerfeed do not exceed: 200W in 12V & 400W in 24V/26V

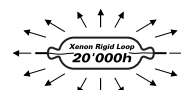
- Accessories: see p. 163
- Lamps: see p. 382-383
- Photometric data: see p. 410
- **Recommendations and precautions: see p. 423**

The measurements of the ELM Luminaire depend on the element to be equipped.

Données et puissances - Daten und Leistungen - Power and other data

Ref.	Length	No of Lamps	3W	5W
ELMAC-0330	330 mm	5	15W	25W
ELMAC-0670	670 mm	11	33W	55W
ELMAC-1000	1000 mm	17	51W	85W
ELMAC-0000	fabriqué sur mesure - prix sur demande / Massanfertigung - Preise auf Anfrage / made to measure - price on request			

Prix: voir référence ou nom dans la liste de prix / Preise: Siehe Artikel.Nr. oder Modellbezeichnung in der Preisliste / Price: see under reference or name in price list



ACCESSOIRES POUR LUMINAIRE LINEAIRE MIROIR IP44

ZUBEHÖR FÜR SPIEGEL-LEUCHTLEISTE IP44

ACCESSORIES FOR LINEAR MIRROR LUMINAIRE IP44

ELM AC

VOS •

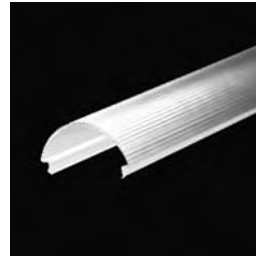
Couvercle demi-lune opaline
Opalabdeckung, Halbmondform
Halfmoon opal cover



Code	Length
VOS-1000	1000mm
VOS-0000	made to measure

VAST ••

Couvercle demi-lune transparent strié
Klarglasabdeckung, Halbmondform
Half-moon stripped clear cover



Code	Length
VAST-1000	1000mm
VAST-0000	made to measure

BXA-AC •



Support pour lampes Xénon
Halter für Xenon Rigid Loop Lampen
Holder for rigid loop Xenon lamps

CMB-AC •



Cache blanc pour support BXA-AC
Weisse Sichtabdeckung für BXA-AC-Lampenhalter
White shroud for BXA-AC lamp holder

COS-3 •



Câbles (2,5mm², 1m) et cosses d'alimentation, vendus par paire
Kabel (2,5mm², 1m) und Versorgungsstecker, nur paarweise lieferbar
Cables (2,5mm², 1m) and power connectors, sold in pairs

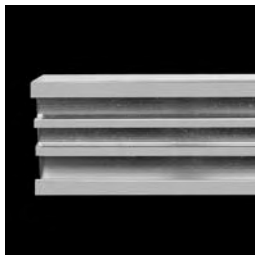
ECM •

Embout aluminium & équerre de fixation
Aluminium-Endstück & Befestigungswinkel
Aluminium end-cap & Mounting angle



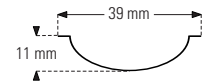
FELM •

Fixation pour luminaire ELM
Befestigung von Leuchten
Luminaire mounting for ELM



RI •

Réflecteur intensif chromé 24°
Verchromter Intensivreflektor 24°
Narrow angle (24°) chrome-plated reflector



Code	Length
RI-0935	935mm
RI-0000	made to measure

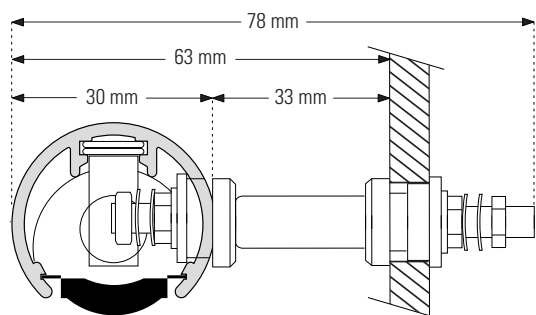
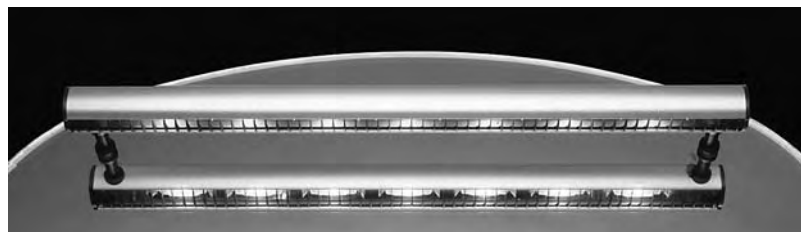
• Compris dans le luminaire / Die Standard-Leuchtenausführung umfasst / Luminaire Features •• Non compris dans le luminaire / Nicht inbegriffen / Not included

Prix: voir référence ou nom dans la liste de prix / Preise: Siehe Artikel.Nr. oder Modellbezeichnung in der Preisliste / Price: see under reference or name in price list

LUMINAIRE MIROIR TUBULAIRE

SPIEGEL-LEUCHTRÖHRE
TUBULAR MIRROR LUMINAIRE

LMT AC



Luminaire linéaire basse tension utilisant des lampes Xenon boucle rigide de 3W, 5W ou 8,5W.

Niedervolt Spiegel-Leuchtröhre, verwendbar mit 3W, 5W, oder 8,5W Xenon Rigid Loop Lampen.

Low voltage linear luminaire, using 3W, 5W or 8,5W Xenon rigid loop lamps.

Compris dans le luminaire

- Profilé en aluminium extrudé et éloxé naturel conçu pour l'éclairage miroir.
- 2 conducteurs plats isolés de 8mm² chacun, (brevet mondial B'Light®).
- Supports BXA-AC et cache CMB-AC pour lampes Xénon boucle rigide.
- Lampes Xénon boucle rigide 12V/5W dépolie.
- Réflecteur intensif RIP.
- Grille noir GTR.
- Embout EPR.

Câble d'alimentation

- Par COS-LMT (incluse).

⚠ Par charge des conducteurs ne pas dépasser: 200W en 12V et 400W en 24V/26V

Non compris dans le luminaire

- Transformateurs: voir p. 360-367

Applications

- Salle de bain, miroirs et éclairages linéaires directs.

Finition sur demande

- Thermolaquage, poudrage RAL, éloxage, chromage ou dorage.

- Accessoires: voir p. 165
- Lampes: voir p. 382-383

- **Recommandations et précautions: voir p. 421**

Les dimensions du luminaire LMT dépendent de l'élément à équiper.

Die Standard-Leuchtausführung umfasst

- Eloxiertes Aluminiumprofil konzipiert für Spiegelbeleuchtung.
- 2 Flachleiter von je 8mm², (B'Light® Weltpatentiert).
- BXA-AC Halter und weisse Sichtabdeckungen CMB-AC für Xenon rigid loop Lampen.
- Xenon Rigid Loop Lampen 12V/5W Matt.
- Intensivreflektor RIP.
- Schwarzes Gitter GTR.
- Endstück EPR.

Netzkabel

- Versorgung über COS-LMT (inbegriffen).

⚠ Pro Stromversorgung 200W bei 12V bzw. 400W bei 24V/26V nicht überschreiten.

Nicht inbegriffen

- Transformatoren: siehe S. 360-367

Anwendungen

- Badezimmer, Spiegel und lineare Direktbeleuchtung.

Ausführungen auf Anfrage

- Thermolackiert, pulverbeschichtet RAL, farbeloxiert, verchromt oder vergoldet.

- Zubehör: siehe S. 165
- Lampen: siehe S. 382-383

- **Empfehlungen und Vorsichtsmassnahmen: siehe S. 422**

Die Masse der LMT Leuchte hängen von dem zu bestückenden Element ab.

Luminaire Features

- Extruded natural anodised aluminium profile designed for mirror lighting.
- 2 insulated flat conductor rails of 8mm² each, (B'Light® worldwide patented).
- BXA-AC holders and CMB-AC shrouds for Xenon rigid loop lamps.
- Xenon rigid loop lamps 12V/5W frosted.
- Small narrow intensive reflector RIP.
- Black grid GTR.
- End-cap EPR.

Power cable

- With COS-LMT (included).

⚠ Per single powerfeed do not exceed: 200W in 12V & 400W in 24V/26V

Not included

- Transformers see p. 360-367

Applications

- Bathroom, mirror and linear direct lighting.

Finish on request

- Thermo-enamelling, powder coating RAL, colour anodising, chromium or gold plating.

- Accessories: see p. 165
- Lamps: see p. 382-383

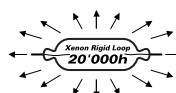
- **Recommendations and precautions: see p. 423**

The measurements of the LMT Luminaire depend on the element to be equipped.

Données et puissances - Daten und Leistungen - Power and other data

Ref.	Length	No of Lamps	3W	5W	8,5W
LMTAC-0510	510 mm	8	24W	40W	68.00W
LMTAC-1005	1005 mm	17	51W	85W	144.50W
LMTAC-0000	fabriqué sur mesure - prix sur demande / Massenfertigung - Preise auf Anfrage / made to measure - price on request				

Prix: voir référence ou nom dans la liste de prix / Preise: Siehe Artikel.Nr. oder Modellbezeichnung in der Preisliste / Price: see under reference or name in price list



ACCESSOIRES POUR LUMINAIRE MIROIR TUBULAIRE

ZUBEHÖR FÜR SPIEGEL-LEUCHTRÖHRE

ACCESSORIES FOR TUBULAR MIRROR LUMINAIRE

LMT AC

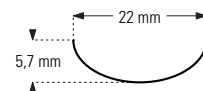
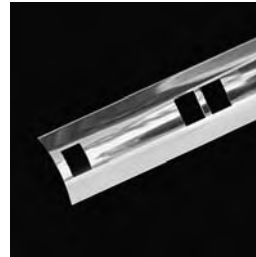
GTR •



Code	Length
GTR-0510	510mm
GTR-1005	1005mm
GTR-0000	made to measure

Grille noire à lamelles transversales
Schwarzes Gitter mit Querlamellen
Black grid with transverse plates

RIP •



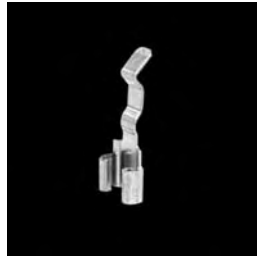
Réflecteur intensif
Intensivreflektor
Small narrow intensive reflector

COS-LMT •



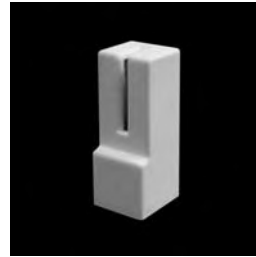
Fiche banane et support
Bananenstecker und Ansatz
Banana plug and support

BXA-AC •



Support pour lampes Xénon
Halter für Xenon Rigid Loop Lampen
Holder for rigid loop Xenon lamps

CMB-AC •



Cache blanc pour support BXA-AC
Weisse Sichtabdeckung für BXA-AC-Lampenhalter
White shroud for BXA-AC lamp holder

EPR •



Embout polycarbonate noir
Endstück Polycarbonat schwarz
End-cap Polycarbonate black

JF ••



Fiche femelle
Steckbüchse
Female plug

JM ••



Fiche mâle
Klinkenstecker
Male plug

COS-D ••

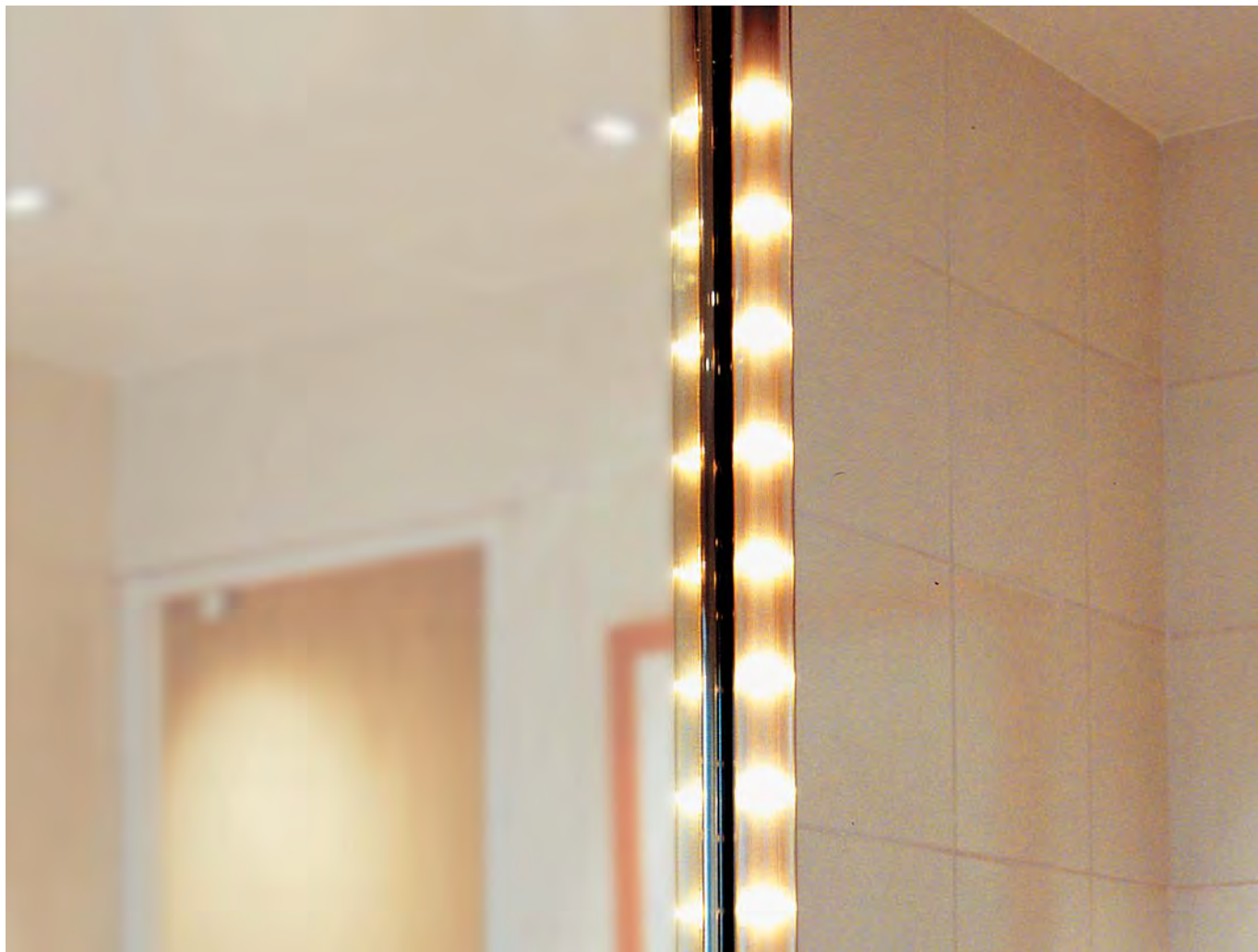


Cosses drapeau avec câble (2,5mm², 3cm)
Fahenschuhverbinder mit Kabel (2,5mm², 3cm)
Flag-connectors with cable (2,5mm², 3cm)

• Compris dans le luminaire / Die Standard-Leuchtenausführung umfasst / Luminaire Features •• Non compris dans le luminaire / Nicht inbegriffen / Not included

Prix: voir référence ou nom dans la liste de prix / Preise: Siehe Artikel.Nr. oder Modellbezeichnung in der Preisliste / Price: see under reference or name in price list

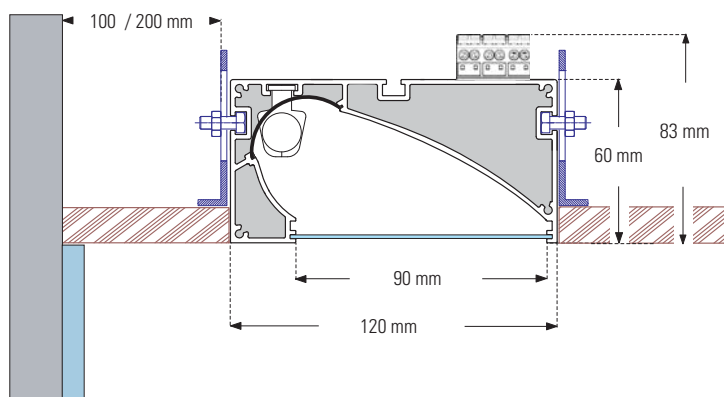




LUMINAIRE ASYMÉTRIQUE ENCASTRÉ NOIR OU ÉLOXÉ NATUREL T5 POUR MIROIR

ASYMMETRISCHE SCHWARZE ODER NATURELOXIERTE DECKENEINBAULEUCHE FÜR SPIEGELBELEUCHTUNG T5
ASYMMETRIC RECESSED T5 BLACK OR NATURAL COLOUR ANODIZED LUMINAIRE FOR MIRROR

AMLN-T5 / AML-T5



Luminaire linéaire pour miroir à réflecteur asymétrique 24°, créant une lumière diffuse et uniforme, utilisant des tubes fluorescents T5 de Ø16mm, de 14, 21, 24, 28, 35, 39, 49, 54 et 80 Watt.

Linearleuchte für asymmetrische schwarze 24° Reflektorspiegel, erzeugt diffuses gleichförmiges Licht. Betrieb mit T5-Leuchtröhren Ø16mm und jeweils 14, 21, 24, 28, 35, 39, 49, 54 oder 80 Watt.

Linear luminaire for mirror with 24° asymmetric reflector giving evenly diffused light. Uses Ø16mm fluorescent tubes T5 of 14, 21, 24, 28, 35, 39, 49, 54 and 80 Watts.

Compris dans le luminaire

- Luminaire en aluminium extrudé et éloxé (voir pictogrammes ci-dessus).
- Réflecteur intensif RIST 24°.
- Douilles DT5.
- Verre acrylique satiné VER.
- Embouts ARLN ou ARL.
- Alimentation électronique QTI-1: voir p. 377
- Fixations FIX.
- Borne de connexion SU.

Non compris dans le luminaire

- Tubes FL T5: voir p. 322-323

Alimentation

- 220-240V

Applications

- Eclairage de miroir.

Finition sur demande

- Thermolaquage, poudrage RAL, blanc.

- Accessoires: voir p. 169
- Mesures d'éclairage: voir p. 170-171

Im Lieferumfang der Leuchte inbegriffen

- Aluminium-Extrusionsprofil (siehe Zeichnung oben).
- Intensivreflektor RIST 24°.
- Fassungen DT5.
- Satiniertes Acrylglas VER.
- Ansatzstücke ARLN oder ARL.
- Elektronische Versorgung QTI-1: siehe S. 377
- Befestigungselemente FIX.
- Anschlussklemme SU.

Nicht im Lieferumfang inbegriffen

- Leuchtröhren FL T5: siehe S. 322-323

Stromversorgung

- 220-240V

Anwendungsbereiche

- Spiegelbeleuchtung.

Ausführungsoptionen auf Anfrage

- Thermolackierung, Pulverbeschichtung RAL weiss.

- Zubehör: siehe S. 169
- Messung der Beleuchtungsstärke: siehe S. 170-171

Luminaire Features

- Luminaire in extruded anodized aluminium (see illustrations above).
- RIST 24° intensive reflector.
- Sockets DT5.
- Satin-finish acrylic lens VER.
- End caps ARLN or ARL.
- QTI-1 electronic control unit: see p. 377
- Mounts FIX.
- SU Connecting terminal.

Not included

- FL T5 tubes: see p. 322-323

Power feed

- 220-240V

Applications

- Mirror's lighting.

Finish on request

- Thermo-enamelling, white powder coating RAL.

- Accessories: see p. 169
- Light measurements: see p. 170-171

Données et puissances - Daten und Leistungen - Power and other data

Ref.	Length	Volt	Power	Lifetime	No of lamps
AMLN T5-0610	610mm	220-240V	14W, 24W	48'000h	1
AMLN T5-0910	910mm	220-240V	21W, 39W	48'000h	1
AMLN T5-1210	1210mm	220-240V	28W, 54W	48'000h	1
AMLN T5-1510	1510mm	220-240V	35W, 49W, 80W	48'000h	1
AML T5-0610	610mm	220-240V	14W, 24W	48'000h	1
AML T5-0910	910mm	220-240V	21W, 39W	48'000h	1
AML T5-1210	1210mm	220-240V	28W, 54W	48'000h	1
AML T5-1510	1510mm	220-240V	35W, 49W, 80W	48'000h	1



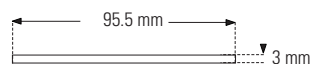
ACCESSOIRES POUR LUMINAIRE ASYMÉTRIQUE ENCASTRÉ T5 POUR MIROIR

ZUBEHÖR FÜR ASYMMETRISCHE SPIEGELEINBAULEUCHTE, TYP T5
ACCESSORIES FOR T5 ASYMMETRIC RECESSED LUMINAIRE FOR MIRROR

AMLN-T5 / AML-T5

VER •

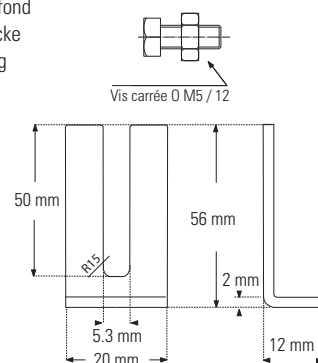
Verre acrylique satiné
Satinierteres Acrylglas
Satin-finish acrylic lens



Code	Length
VER-0610	610mm
VER-0910	910mm
VER-1210	1210mm
VER-1510	1510mm
VER-0000	made to measure

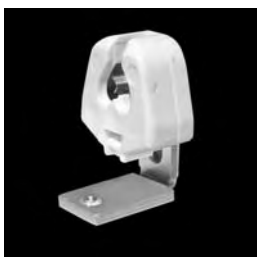
FIX •

Fixation de luminaire pour faux plafond
Befestigung für eingeschobene Decke
Luminaire mounting for false ceiling



DT5 •

Douille avec support
Fassung
Socket



RIST •

Réflecteur intensif chromé 24°
Verchromter Intensivreflektor 24°
Narrow angle (24°) chrome-plated reflector



EFA •

Equerre de fixation pour embout
Befestigungswinkel für Endstück
Mounting bracket



SU •

Borne de connexion
Anschlussklemme
Connecting terminal



ARLN-G •

Embout aluminium gauche
Aluminium-Endstück links
Aluminium End-cap Left



ARLN-D •

Embout aluminium droit
Aluminium-Endstück rechts
Aluminium End-cap Right



ARL-G •

Embout aluminium gauche
Aluminium-Endstück links
Aluminium End-cap Left



ARL-D •

Embout aluminium droit
Aluminium-Endstück rechts
Aluminium End-cap Right



• Compris dans le luminaire / Die Standard-Leuchtenausführung umfasst / Luminaire Features • • Non compris dans le luminaire / Nicht inbegriffen / Not included

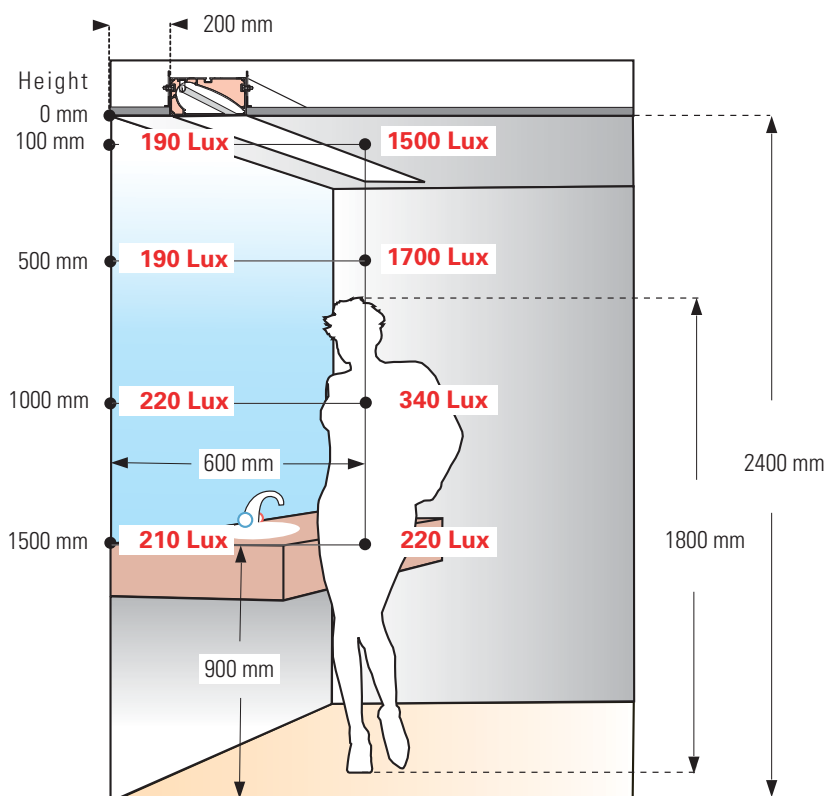
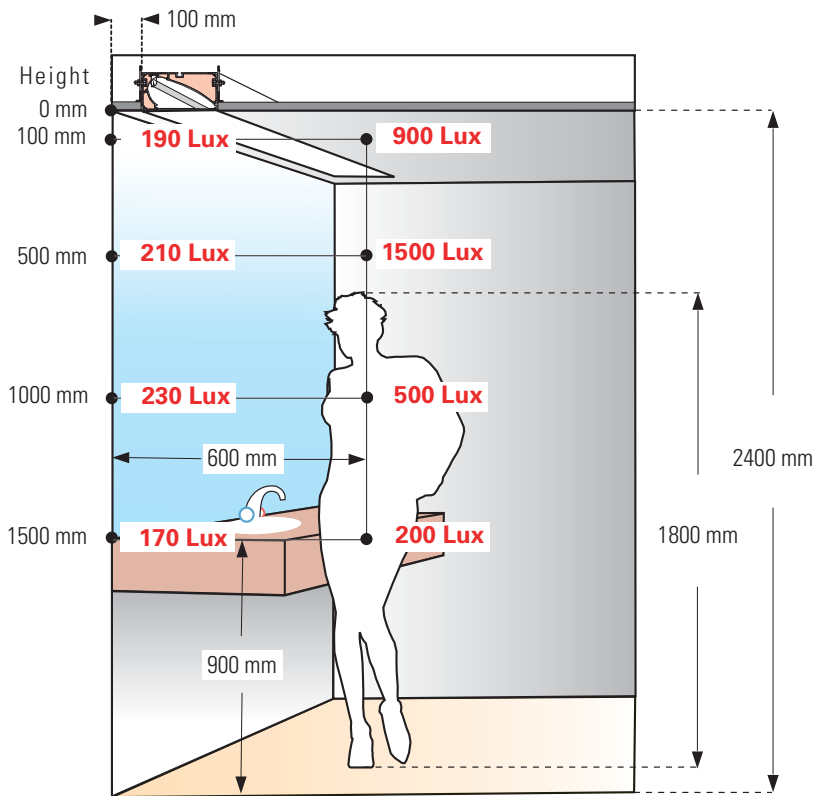
Prix: voir référence ou nom dans la liste de prix / Preise: Siehe Artikel.Nr. oder Modellbezeichnung in der Preisliste / Price: see under reference or name in price list

MESURES D'ÉCLAIRAGE EN «LUX» AU MIROIR ET SUR LA PERSONNE

MESSUNG DER BELEUCHTUNGSSTÄRKE IN «LUX» AM SPIEGEL UND AN DER DAVOR STEHENDEN PERSON
LIGHT MEASUREMENTS IN LUX AT THE MIRROR AND ON THE PERSON

AMLN-T5

Black anodized profile AMLN T5-1510mm 80W 2700K 20'000h

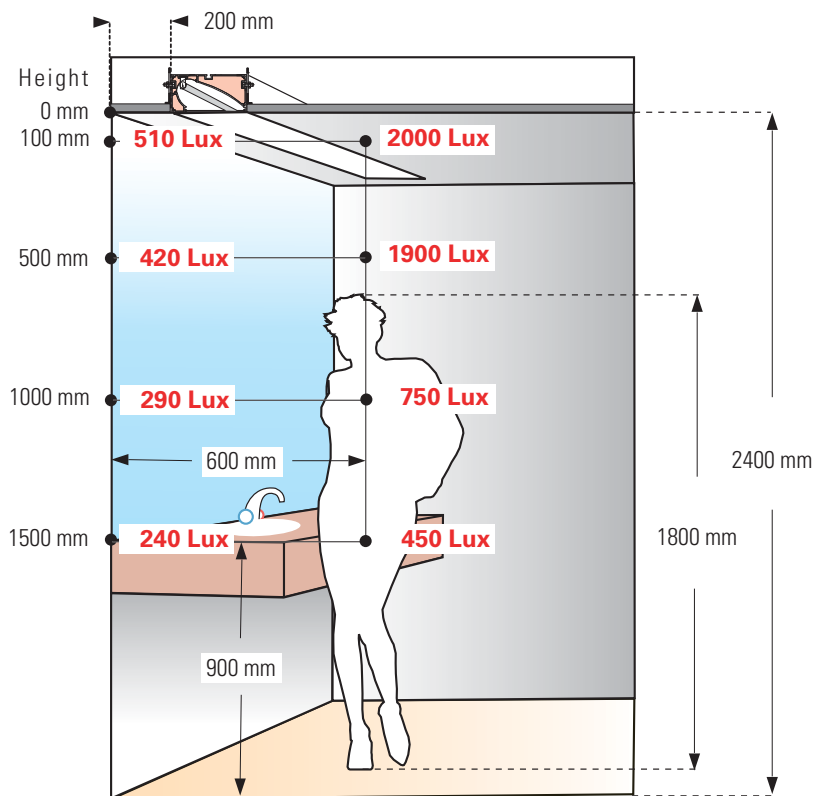
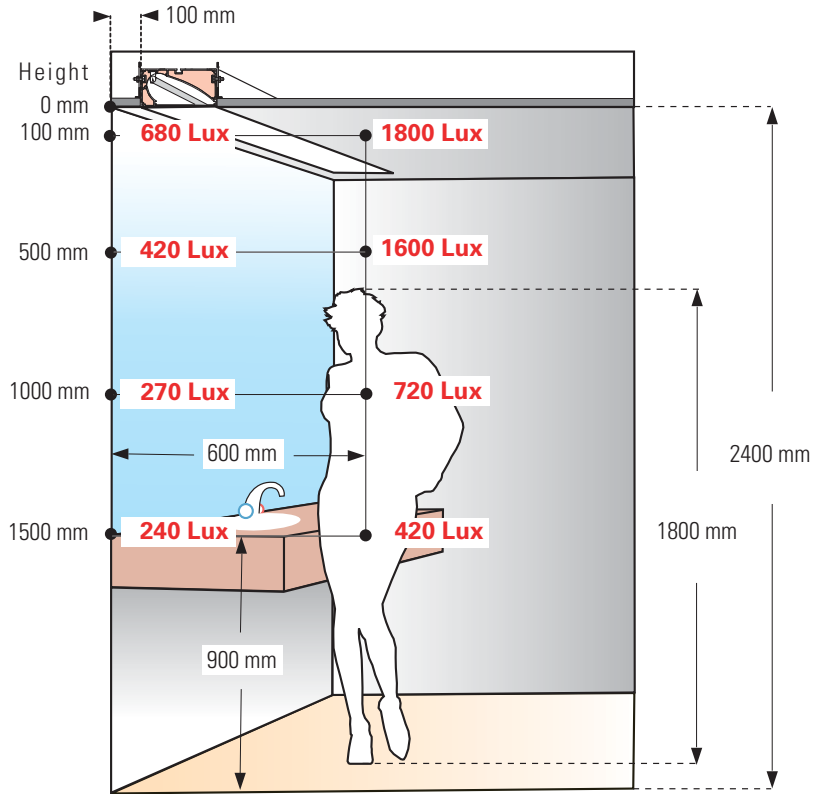


MESURES D'ÉCLAIRAGE EN «LUX» AU MIROIR ET SUR LA PERSONNE

MESSUNG DER BELEUCHTUNGSSTÄRKE IN «LUX» AM SPIEGEL UND AN DER DAVOR STEHENDEN PERSON
 LIGHT MEASUREMENTS IN «LUX» AT MIRROR AND ON PERSON

AML-T5

Natural anodized profile AML T5-1510mm 80W 2700K

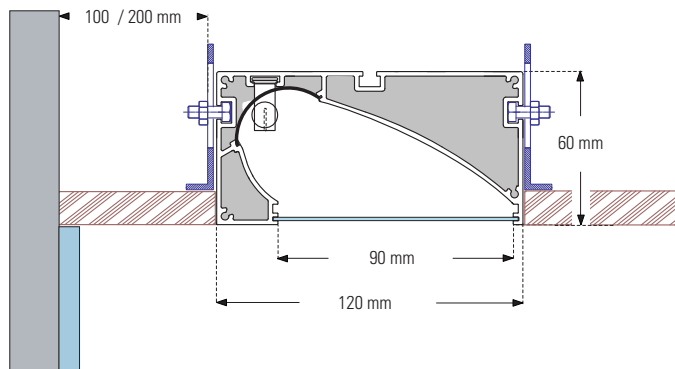


LUMINAIRE ASYMÉTRIQUE ENCASTRÉ ÉLOXÉ NATUREL XÉNON-AC POUR MIROIR

ASYMMETRISCHE XENON-AC EINBAULEUCHTE FÜR
SPIEGELBELEUCHTUNG, NATURELOXIERT

ASYMMETRIC RECESSED XENON-AC NATURAL
COLOUR ANODIZED LUMINAIRE FOR MIRROR

AML-AC



Luminaire linéaire à réflecteur asymétrique 24° à basse tension conçu pour l'intérieur créant une lumière diffuse et uniforme, utilisant uniquement des lampes Xénon dépoli boucle rigide de 10W.

Linearleuchte für Innenräume mit asymmetrischem 24° Niederspannungsreflektor. Erzeugt Wandbeleuchtung und gleichförmig diffuses Licht. Betrieb ausschliesslich durch Xenon-Leuchtkörper, Typ Rigid-Loop, Mattglas und 10W Leistung.

Low voltage linear luminaire with 24° asymmetric reflector, designed for interiors to create evenly diffused light using only frosted Xenon 10W rigid loop lamps.

Compris dans le luminaire

- Profilé extrudé éloxé naturel pour un éclairage en lèche-mur (voir pictogrammes ci-dessus).
- 2 conducteurs plats isolés de 8mm² chacun, (brevet mondial B'Light®).
- Supports BXA-AC et guides blancs CMB-AC pour lampes Xénon dépoli boucle rigide.
- Réflecteur intensif RI-AC 24°.
- Embouts ARL.
- Cosses serties et câble de sortie COS-3.
- Verre transparent VERC (**Test de fil de leur 850°C**).
- Lampes Xénon boucle rigide 24V/10W dépolie.
- Fixations FIX.

Non compris dans le luminaire

- Transformateurs: voir p. 366-367

Alimentation

- Choix d'alimentation: 24V par câbles et cosses serties (COS-3 incluses).

Applications

- Eclairage de miroir.

Finition sur demande

- Thermolaquage, poudrage RAL, blanc ou noir.

⚠ Par charge des conducteurs ne pas dépasser: 200W en 12V et 400W en 24/26V

- Accessoires: voir p. 173
- Mesures d'éclairage: voir p. 174
- **Recommandations et précautions: voir p. 421**

Im Lieferumfang der Leuchte inbegriffen

- Natureloxiertes Extrusionsprofil für Wandausleuchtung (siehe Zeichnung oben).
- 2 isolierte Flachleitungsverbinder mit jeweils 8mm (weltweit patentiert von B'Light®).
- BXA-AC-Verbinder mit CMB-AC weissen Abdeckungen für Xenon Leuchtkörper, Typ Rigid-Loop, Mattglas.
- Intensivreflektor RI-AC 24°.
- Ansatzstücke ARL.
- Quetschkabelschuhe und Ausgangskabel COS-3.
- Transparentes Glas VERC (Glühdrahtprüfung 850°C)
- Xenon Rigid Loop Lampen 24V/10W Matt.
- Befestigungselemente FIX.

Nicht im Lieferumfang inbegriffen

- Transformatoren: siehe S. 366-367

Stromversorgung

- Option 24V mit Quetschkabelschuhen COS-3 und Ausgangskabel.

Anwendungsbereiche

- Spiegelbeleuchtung.

Ausführungsoptionen auf Anfrage

- Thermolackierung, Pulverbeschichtung RAL, weiss oder schwarz.

⚠ Pro Stromversorgung 200W bei 12V bzw. 400W bei 24V/26V nicht überschreiten.

- Zubehör: siehe S. 173
- Messung der Beleuchtungsstärke: siehe S. 174
- **Empfehlungen und Warnhinweise: siehe S. 422**

Luminaire Features

- Extruded natural colour anodized profile for a wall-wash lighting effect (see illustrations above).
- 2 insulated flat conductors of 8mm² each, (B'Light® worldwide patented).
- BXA-AC holder and CMB-AC white shroud CMB-AC for frosted Xenon rigid loop lamps.
- RI-AC 24° intensive reflector.
- End caps ARL.
- Crimp terminals and output cable COS-3.
- VERC transparent glass (**Glow wire test 850°C**).
- Xenon rigid loop lamps 24V/10W frosted.
- Mounts FIX.

Not included

- Transformers: see p. 366-367

Power feed

- Choice of power: 24V by cables and crimp terminal (COS-3 included).

Applications

- Mirror's lighting.

Finish on request

- Thermo-enamelling, powder coating RAL, white or black.

⚠ Per single powerfeed do not exceed: 200W in 12V & 400W in 24/26V

- Accessories: see p. 173
- Light measurements: see p. 174
- **Recommendations and precautions: see p. 423**

Données et puissances - Daten und Leistungen - Power and other data

Ref.	Length	Volt	10W	Kelvin	Lifetime	No of lamps
AML AC-0610	585mm	24V	110W	2500K	20'000h	11
AML AC-0910	860mm	24V	160W	2500K	20'000h	16
AML AC-1210	1190mm	24V	210W	2500K	20'000h	21
AML AC-1510	1465mm	24V	270W	2500K	20'000h	27
AML AC-0000	fabriqué sur mesure - prix sur demande / Massanfertigung - Preise auf Anfrage / made to measure - price on request					



IP44

ACCESSOIRES POUR LUMINAIRE ASYMÉTRIQUE ENCASTRÉ ÉLOXÉ NATUREL XÉNON-AC POUR MIROIR

ZUBEHÖR FÜR ASYMMETRISCHE XENON-AC EINBAULEUCHTE FÜR SPIEGELBELEUCHTUNG,
NATURELOXIERT

ACCESSORIES FOR ASYMMETRIC RECESSED XENON-AC NATURAL COLOUR ANODIZED LUMINAIRE FOR
MIRROR

AML-AC

BXA-AC •



Support pour lampes Xénon boucle rigide
Halter für Xenon Rigid Loop Lampen
Holder for rigid loop Xenon lamps

CMB-AC •



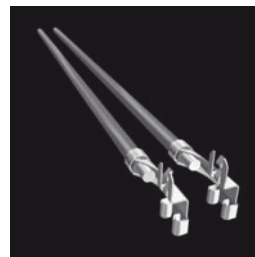
Cache blanc pour support BXA-AC
Weisse Sichtabdeckung für BXA-AC-Lampenhalter
White shroud for BXA-AC lamp holder

RI •



Réflecteur intensif chromé 24°
Verchromter Intensivreflektor 24°
Narrow angle (24°) chrome-plated reflector

COS-3 •



Câbles (2,5mm², 1m) et cosses d'alimentation, vendus par paire
Kabel (2,5mm², 1m) und Versorgungsstecker, nur paarweise lieferbar
Cables (2,5mm², 1m) and power connectors, sold in pairs

ARL-G •



Embout aluminium gauche
Aluminium-Endstück Linke
Aluminium End-cap Left

ARL-D •

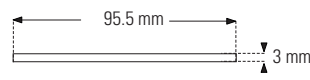


Embout aluminium droit
Aluminium-Endstück Recht
Aluminium End-cap Right

VERC •



Verre transparent PC
PC Transparentes Glas
PC Transparent glass



Code	Length
VERC 0585	585mm
VERC 0860	860mm
VERC 1190	1190mm
VERC 1465	1465mm
VERC-0000	made to measure

173

EFA •

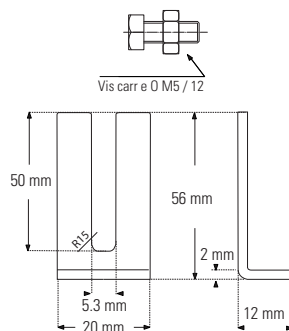


Equerre de fixation pour embout
Befestigungswinkel für Endstück
Mounting bracket

FIX •



Fixation de luminaire pour faux plafond
Befestigung für eingeschobene Decke
Luminaire mounting for false ceiling



• Compris dans le luminaire / Die Standard-Leuchtenausführung umfasst / Luminaire Features • • Non compris dans le luminaire / Nicht inbegriffen / Not included

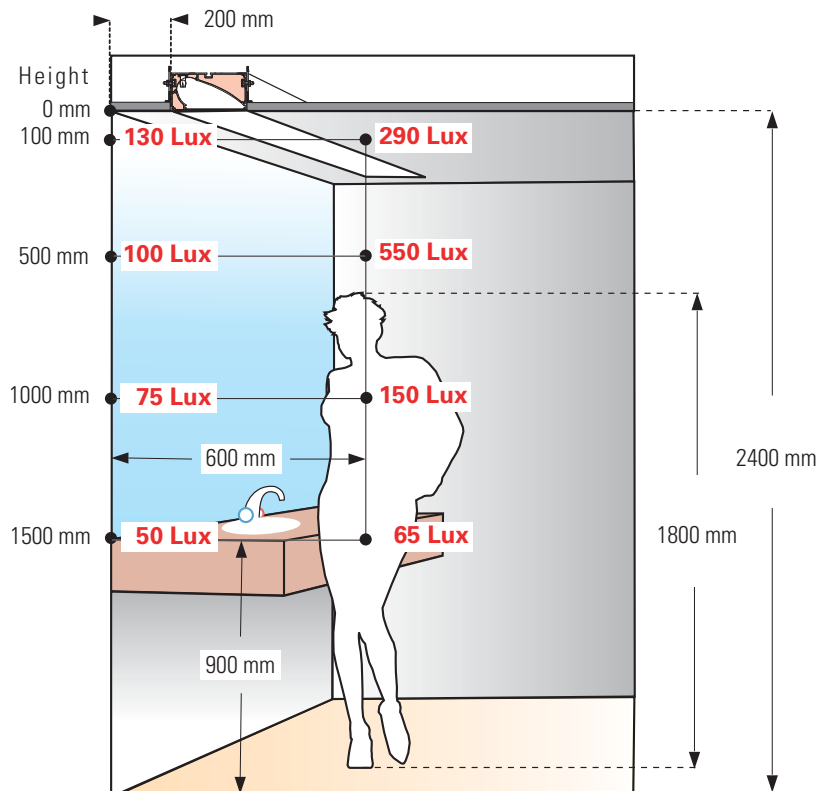
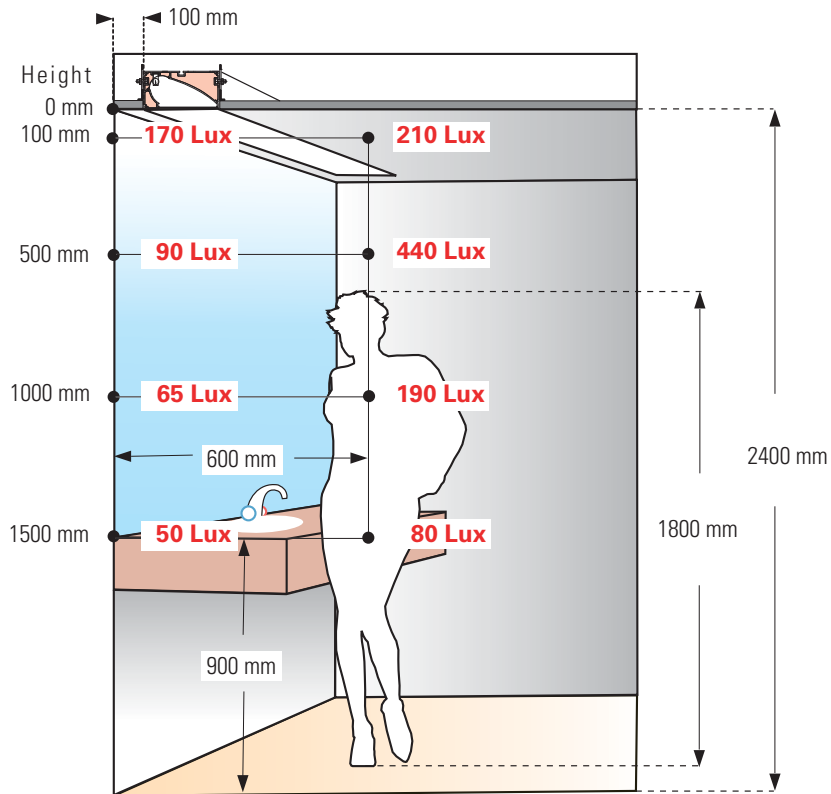
Prix: voir référence ou nom dans la liste de prix / Preise: Siehe Artikel.Nr. oder Modellbezeichnung in der Preisliste / Price: see under reference or name in price list

MESURES D'ÉCLAIRAGE EN «LUX» AU MIROIR ET SUR LA PERSONNE

MESSUNG DER BELEUCHTUNGSSTÄRKE IN «LUX» AM SPIEGEL UND AN DER DAVOR STEHENDEN PERSON
LIGHT MEASUREMENTS IN «LUX» AT MIRROR AND ON PERSON

AML-AC

Natural anodized profile AML-AC -1510mm Xenon Frosted 24V/260W 2600K



EXEMPLES D'ÉCLAIRAGE POUR SALLE DE BAINS

BEISPIEL LEUCHTEN FÜR BADEZIMERN

BATHROOM LIGHTING EXAMPLE



175

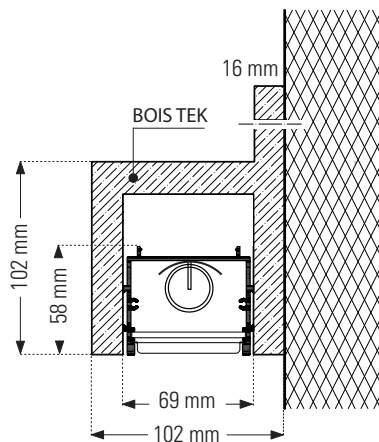


SYSTÈME D'ÉCLAIRAGE POUR SAUNA & BAIN DE VAPEUR

BELEUCHTUNGSSYSTEM FÜR SAUNA UND DAMPFBAD

LIGHTING SYSTEM FOR SAUNA & HAMMAM

SAU



Système d'éclairage pour sauna ou hammam utilisant des lampes de 24V/5W, 8W ou 10W.

Beleuchtungssystem für Sauna oder Dampfbad für Leuchtkörper von 24V/5W, 8W oder 10W.

Lighting system for sauna-hammam using 24V/5W, 8W or 10W.

Compris dans le luminaire

- Profilé en aluminium extrudé et éloxé.
- Grille de protection acier inoxydable, GTSE.
- Douille étanche en caoutchouc BULB-E.
- RIPS réflecteur intensif.

Non compris dans le luminaire

- Transformateurs: voir p. 366-367
- Lampes: voir p. 177
- Habillage bois de teck.

Applications

- Solution idéale pour l'éclairage de sauna ou hammam.

Finition sur demande

- Habillages bois-teck.

- Accessoires: voir p. 177

Die Standardleuchtenausführung umfasst

- Eloxiertes Aluminiumextrusionsprofil.
- Schutzgitter aus Edelstahl GTSE
- Wasserdichte Kautschuk-Fassung BULB-E.
- Intensivreflektor RIPS.

Nicht inbegriffen

- Transformator, s. S. 366-367
- Leuchtkörper s. S. 177
- Teakholzverkleidung.

Anwendungen

- Ideale Lösung für Sauna- oder Dampfbadbeleuchtung.

Ausführungsoptionen auf Anfrage

- Teakholzverkleidung.

- Zubehör siehe Seite 177.

Luminaire Features

- Extruded natural colour anodized profile.
- GTSE protection grid in stainless steel.
- BULB-E lamp socket waterproof (in rubber).
- intensive reflector.

Not included

- Transformer: see p. 366-367
- Lamps: see p. 177
- Covered in teak wood.
- Lamps: see p.

Applications

- Ideal solution to light sauna or hammam.

Finish on request

- Trimming: Teak wood.

- Accessories: see p. 177

Données et puissances - Daten und Leistungen - Power and other data

Ref.	Length	No of Lamps	Volt	5 Watt	8 Watt	10 Watt
SAU-0350	350 mm	4	24	20W	32W	40W
SAU-0700	700 mm	8	24	40W	64W	80W
SAU-0000	fabriqué sur mesure - prix sur demande / Massanfertigung - Preise auf Anfrage / made to measure - price on request					

Prix: voir référence ou nom dans la liste de prix / Preise: Siehe Artikel.Nr. oder Modellbezeichnung in der Preisliste / Price: see under reference or name in price list



ACCESSOIRES POUR SYSTÈME D'ÉCLAIRAGE DE SAUNA & BAIN DE VAPEUR

ZUBEHÖR FÜR BELEUCHTUNGSSYSTEM FÜR SAUNA UND DAMPFBAD

ACCESSORIES FOR LIGHTING SYSTEM SAUNA & HAMMAN

SAU

GTSE •

Grille transversale
Quergitter
Transversal grid



Code	Length
GTSE-0300	300mm
GTSE-0600	600mm
GTSE-0000	made to measure

REC4 •

Embouts étanches en caoutchouc
Wasserdichte Gummi-Endstücke
Tight rubber end-cap



BULB T10 •

Lampe xénon 24V
Xenon Lampe 24V
Xenon Lamp 24V



Code	Volt	Watt	Lifetime
T1024-05	24V	5W	10'000h
T1024-08	24V	8W	10'000h
T1024-10	24V	10W	10'000h

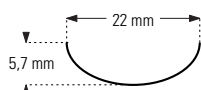
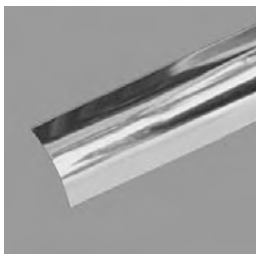
BULB-E •

Douille T10 IP68
Einfassung T10 IP68
Socket T10 IP68



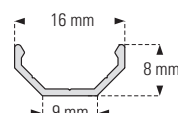
RIPS •

Réflecteur intensif
Intensivreflektor
Small narrow intensive reflector



FCU •

Fixation clip, longueur 30mm
Cliphalter, Länge 30mm
Mounting clip, length 30mm



• Compris dans le luminaire / Die Standard-Leuchtenausführung umfasst / Luminaire Features • Non compris dans le luminaire / Nicht inbegriffen / Not included

Prix: voir référence ou nom dans la liste de prix / Preise: Siehe Artikel.Nr. oder Modellbezeichnung in der Preisliste / Price: see under reference or name in price list